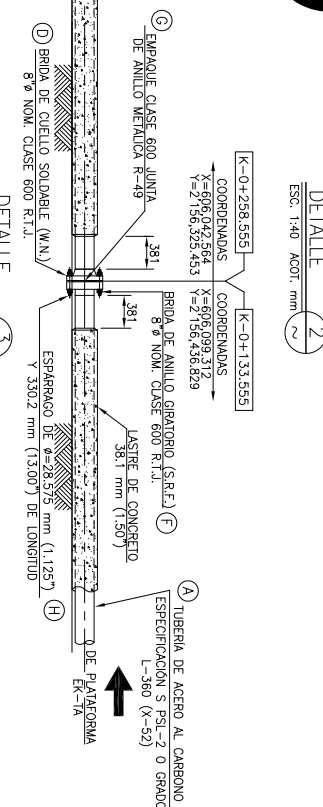


CONDICIONES DE LLEGADE
PRES. 21.0 kg/cm <sup>2</sup> (298.61)
TEMPERATURA 97°C (206.67)
SERVICIO (HIDROCARBURO AMARCO)



CONDICIONES DE LLEGADE
PRES. 21.0 kg/cm <sup>2</sup> (298.61)
TEMPERATURA 97°C (206.67)
SERVICIO (HIDROCARBURO AMARCO)

CONDICIONES DE LLEGADE
PRES. 21.0 kg/cm <sup>2</sup> (298.61)
TEMPERATURA 97°C (206.67)
SERVICIO (HIDROCARBURO AMARCO)

CONDICIONES DE LLEGADE
PRES. 21.0 kg/cm <sup>2</sup> (298.61)
TEMPERATURA 97°C (206.67)
SERVICIO (HIDROCARBURO AMARCO)

CONDICIONES DE LLEGADE
PRES. 21.0 kg/cm <sup>2</sup> (298.61)
TEMPERATURA 97°C (206.67)
SERVICIO (HIDROCARBURO AMARCO)

CONDICIONES DE LLEGADE
PRES. 21.0 kg/cm <sup>2</sup> (298.61)
TEMPERATURA 97°C (206.67)
SERVICIO (HIDROCARBURO AMARCO)

CONDICIONES DE LLEGADE
PRES. 21.0 kg/cm <sup>2</sup> (298.61)
TEMPERATURA 97°C (206.67)
SERVICIO (HIDROCARBURO AMARCO)

CONDICIONES DE LLEGADE
PRES. 21.0 kg/cm <sup>2</sup> (298.61)
TEMPERATURA 97°C (206.67)
SERVICIO (HIDROCARBURO AMARCO)

NOTA IMPORTANTE

DESPUÉS DE CONCLUIDA LA CONSTRUCCIÓN DEL COLECTOR SUR, DEBE EFECTUARSE EL REQUERIMIENTO DE REVISIÓN DEL DISEÑO DEL COLECTOR SUR, CON EL FIN DE DETECTAR LOS CLAROS, LIBRES E IRREGULARIDADES PARA SU CORRESPONDIENTE REVISIÓN Y REVISIÓN DE LOS PLANOS LATERALES DE ACUERDO A LA SECCIÓN 8.1.5 DE LA P.2.0722.03.2015.

NOTAS:

1.- ESTE DOCUMENTO SE EMITE COMO REFERENCIA LA INGENIERÍA APC ES RESPONSABILIDAD DE LA CONTRATISTA QUE DESARROLLE EL PROYECTO ASÍ COMO LAS CORRECCIONES A LA INGENIERÍA DERIVADO DE OBSERVACIONES DURANTE LAS SESIONES DE ARP. 2.- ES RESPONSABILIDAD DE LA CONTRATISTA APLICAR LAS RECOMENDACIONES DEL ARP SIN AFECTAR PLAZO NI MONTO DEL CONTRATO.

CONDICIONES DE LLEGADE
PRES. 21.0 kg/cm <sup>2</sup> (298.61)
TEMPERATURA 97°C (206.67)
SERVICIO (HIDROCARBURO AMARCO)